



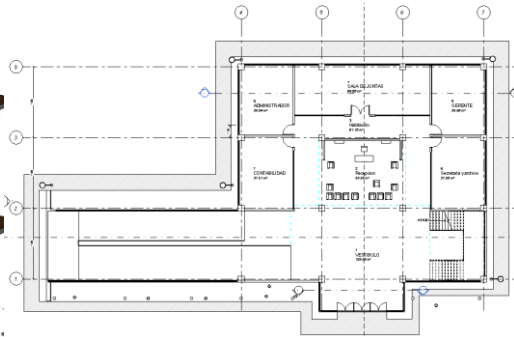
Cooperativa de Ahorro y Crédito
Toquepala

COMITÉ DE EDUCACIÓN



AUTODESK® REVIT®

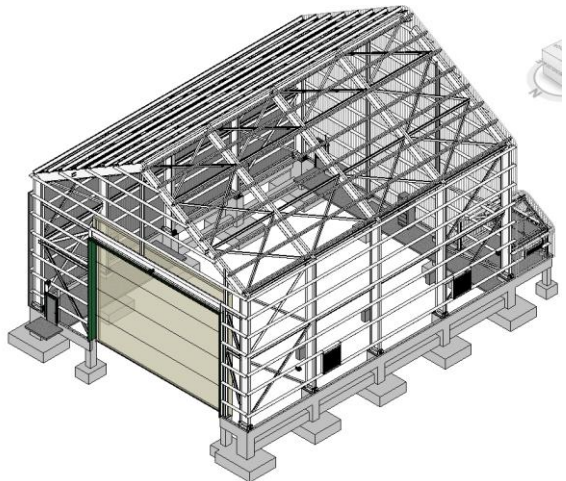
ARQUITECTURA & ESTRUCTURAS



CURSO TEORICO PRACTICO

DIRIGIDO A:

- INGENIEROS CIVILES
- ARQUITECTOS
- DISEÑADORES
- PROYECTISTAS
- PERSONAS CON HABILIDADES EN DESARROLLO DE PROYECTOS ARQUITECTONICOS Y ESTRUCTURALES



OBJETIVOS DEL CURSO

- ELABORACION DE MODELOS INTELIGENTES
- GENERACION DE PLANOS
- GENERACION DE METRADOS REPORTES
- SIMULACION VIRTUAL DE LA CONSTRUCCION

FECHA DE INICIO

09 DE OCTUBRE

Duración

39 Horas

Horario

Lunes – Jueves

18:30 -21:30 horas

Lugar

Auditorio de la Cooperativa



SYLABUS DEL CURSO REVIT ARQUITECTURA

- ✓ INTRODUCCION A REVIT ARQUITECTURA 2018: CONCEPTOS BASICOS, INTERFAZ DEL SOFTWARE
- ✓ CONFIGURACION DE PROYECTO
- ✓ CREACION DE EJES Y NIVELES
- ✓ CREACION MUROS Y PISOS
- ✓ CREACION DE PUERTAS Y VENTANAS
- ✓ GENERACION DE VISTAS , SECCIONES Y DETALLES
- ✓ CREACION TECHOS
- ✓ DIMENSIONADO
- ✓ CREACION DE ESCALERAS Y PASAMANOS
- ✓ DESIGNACION DE MATERIALES Y ACABADOS
- ✓ GENERACION DE PLANOS Y METRADOS
- ✓ EXPORTACION DE PLANOS A DWG (AUTOCAD)

SYLABUS DEL CURSO REVIT ESTRUCTURAS

- ✓ INTRODUCCION A REVIT ESTRUCTURAS 2018: CONCEPTOS BASICOS
- ✓ CONFIGURACION DE PROYECTO
- ✓ CREACION COLUMNAS, VIGAS, MUROS Y LOSAS DE CONCRETO
- ✓ CREACION DE ELEMENTOS ESTRUCTURALES (COLUMNAS, VIGAS, ARRIOSTRES, ETC)
- ✓ CREACION DE FUNDACIONES
- ✓ CREACION DE REFUERZOS DE CONCRETO
- ✓ GENERACION DE PLANOS Y METRADOS
- ✓ EXPORTACION DE MODELO ANALITICO A OTROS SOFTWARES DE CALCULO ESTRUCTURAL

REQUISITOS:

Contar con su laptop personal
Conocimientos Básicos de Dibujo Técnico

DOCENTE

HEYNER CISNEROS GRANDEZ, Diseñador Industrial Titulado en Diseño de Maquinas y capacitado en metodología BIM y Diseño y Construcción Virtual